



# Ultracolor Plus

**Mortier de jointoiment à hautes performances, modifié par des polymères, anti-efflorescences, pour la réalisation de joints jusqu'à 20 mm; à prise et à séchage rapides, sans ciment Portland, hydrofuge avec DropEffect® et antimoisissures avec la technologie BioBlock®**



## CLASSIFICATION SELON EN 13888

**Ultracolor Plus** est un mortier ciment (C) pour joints (G) amélioré (2) disposant d'une haute résistance à l'abrasion (A) et d'une absorption d'eau réduite (W), de classe CG2WA.

## DOMAINE D'APPLICATION

Jointoiment au sol et mur à l'intérieur et l'extérieur, de carrelage de tous types (grès émaillé, grès étiré, klinker, grès cérame, etc.), terre cuite, pierre (pierre naturelle, marbre, granit, pierre reconstituée, etc.) et de mosaïque de pâte de verre et de marbre.

## Quelques exemples d'application

- Jointoiment au sol et mur dans des locaux à trafic intense (aéroports, centres commerciaux, restaurants, bars, etc.).
- Jointoiment au sol et mur dans des locaux résidentiels (hôtels, habitations privées, etc.).
- Jointoiment au sol et mur sur les façades extérieures, balcons, terrasses et piscines.

## CARACTÉRISTIQUES TECHNIQUES

**Ultracolor Plus** est un mortier composé d'un mélange de liants hydrauliques spéciaux, de charges de granulométrie calibrée, de polymères, d'adjuvants hydrofuges, de molécules organiques et de pigments. La formulation d'**Ultracolor Plus** ne contient pas de ciment Portland, le rendant sûr pour les utilisateurs. Avec **Ultracolor Plus**, la technologie **Ultracolor** est à base de liant hydraulique auto-hydratant, qui garantit l'uniformité des coloris, et à laquelle s'ajoutent

deux technologies innovantes développées par les Laboratoires de Recherche MAPEI: BioBlock® et DropEffect®.

La technologie BioBlock® est composée de molécules de nature organique qui, en se répartissant de façon homogène dans la microstructure du joint, grâce à un effet synergique, empêchent la formation de micro-organismes responsables des moisissures.

La technologie DropEffect®, avec un effet synergique, réduit l'absorption d'eau superficielle.

Une fois gâché dans les proportions préconisées et utilisé de façon appropriée, **Ultracolor Plus** permet d'obtenir des joints possédant les caractéristiques suivantes:

- hydrofuge avec effet perlant;
- couleurs uniformes et absence de tache, puisque **Ultracolor Plus** ne produit pas d'efflorescence. Des analyses réalisées au microscope électronique (SEM) ont permis d'observer qu'à la différence des mortiers traditionnels à base de ciment Portland, les ciments spéciaux d'**Ultracolor Plus** durant la phase d'hydratation, ne génèrent pas de cristaux d'hydroxyde de calcium (chaux éteinte) qui provoquent des efflorescences;
- couleurs résistantes aux rayons ultraviolets et aux agents atmosphériques;
- délais d'attente très courts pour le nettoyage et finition facile;
- délais d'ouverture au passage et de mise en service très courts;

# Ultracolor Plus



Application d'Ultracolor Plus sur un sol carrelé en grès cérame effet bois avec une spatule en caoutchouc pour joints



Nettoyage des joints avec un pad Scotch-Brite® (quand le produit est partiellement durci)



Nettoyage et finition des joints avec une éponge en cellulose dure

- une surface finale lisse et compacte, à faible absorption d'eau qui se nettoie facilement;
- retrait compensé, donc sans fissures;
- une excellente résistance à l'abrasion et à la compression, à la flexion ainsi qu'aux cycles de gel/dégel et donc une excellente durabilité;
- bonne résistance aux acides avec un pH > 3.

## INDICATIONS IMPORTANTES

- **Ultracolor Plus** ne contient pas de ciment Portland et ne doit pas être mélangé avec du plâtre ou d'autres liants hydrauliques. Ne jamais ajouter d'eau une fois que le mélange a commencé à prendre.
- Ne jamais mélanger **Ultracolor Plus** avec de l'eau sale ou saumâtre.
- Uniquement utiliser à des températures entre +5°C et +35°C.
- Effectuer le jointoiment sur des supports suffisamment secs et imperméabilisés afin d'éviter l'apparition d'une voile blanchâtre à la surface.
- Après avoir rempli les joints, il est déconseillé de saupoudrer **Ultracolor Plus**, car cette opération pourrait produire une teinte non homogène.
- Si une résistance aux acides, une grande hygiène ou des conditions stériles sont requises, utiliser un produit de jointoiment anti-acide adapté.
- Les joints de dilatation et de fractionnement au sol et mur ne doivent jamais être remplis avec **Ultracolor Plus**. Utiliser un mastic souple de la gamme MAPEI.
- La surface de certains carreaux et de certaines dalles de pierre peut présenter une surface rugueuse ou une microporosité. Un test préliminaire pour vérifier si la surface est facile à nettoyer est recommandé. Si nécessaire, appliquer un traitement de protection sur la surface, pour s'assurer que le mortier ne pénètre pas dans la surface poreuse du carrelage.
- Si un nettoyant acide pour le nettoyage des joints est utilisé, il est conseillé d'effectuer un essai préalable afin de vérifier la stabilité de la teinte. Dans tous les cas, rincer soigneusement les joints afin d'éliminer les résidus acides.

## MODE D'EMPLOI

### Préparation des joints

Avant de procéder à la mise en œuvre du produit, attendre le séchage complet de l'adhésif en respectant les délais d'attente préconisés dans les fiches techniques correspondantes. Les joints doivent être propres, dépoussiérés et vides sur au moins 2/3 de l'épaisseur du carrelage. La colle ou le mortier de pose en excès doit être éliminé lorsque c'est encore frais. En cas de carreaux très absorbants,

par températures élevées et/ou par vent fort, humidifier les joints avec de l'eau propre.

### Préparation de la gâchée

Verser **Ultracolor Plus** tout en remuant, dans un récipient propre, exempt de trace de rouille et contenant de l'eau propre, à raison de 22 à 26% en poids. Mélanger de préférence avec un mélangeur électrique à vitesse lente afin d'éviter la formation de bulles d'air et jusqu'à obtention d'un mélange homogène. Laisser reposer 2-3 minutes, puis mélanger à nouveau brièvement avant l'utilisation. Utiliser la gâchée dans les 20 à 25 minutes qui suivent sa préparation.

### Application

Remplir les joints avec **Ultracolor Plus** en utilisant la spatule MAPEI adaptée ou avec une raclette en caoutchouc sans laisser de vide et en évitant les différences de niveau. Éliminer l'excédent d'**Ultracolor Plus** encore frais en raclant ou en passant la spatule sur le carrelage dans le sens de la diagonale afin de ne pas creuser les joints.

### Finition

Dès que le mélange perd de sa plasticité et devient opaque (normalement après 15-30 minutes), nettoyer l'excédent d'**Ultracolor Plus** avec une éponge en cellulose dure humide (par ex. l'éponge MAPEI) en travaillant en diagonal sur les joints. Souvent rincer l'éponge en utilisant deux récipients d'eau différents: un pour enlever le mélange en excès sur l'éponge et un autre qui contient de l'eau propre pour rincer l'éponge. Cette opération peut être effectuée à l'aide d'une machine. La finition peut être effectuée également sur le produit partiellement durci (50-60 minutes) en passant un pad Scotch-Brite® humide afin d'en régulariser la surface.

Il est possible d'utiliser une machine à monodisque équipée avec des disques spéciaux en feutre abrasif de type Scotch-Brite®.

Si le nettoyage est exécuté trop tôt (le mélange est encore trop humide), une partie des joints peut s'enlever et la couleur peut changer.

Par temps chaud, sec ou venteux, il est conseillé d'humidifier les joints durant les quelques heures suivant la mise en œuvre d'**Ultracolor Plus**.

Dans tous les cas, la cure humide d'**Ultracolor Plus** améliore ses caractéristiques finales.

Le nettoyage de la poussière ou du voile résiduel d'**Ultracolor Plus** de la surface peut s'effectuer avec un chiffon sec et propre.

Après le nettoyage final, si la surface du carrelage a encore des traces de résidus à base de ciment, il est possible d'utiliser un décapant acide (par ex. **UltraCare Keranet**), après séchage complet du mortier.

Si vous avez besoin d'utiliser un détergent pour les résidus de joints au moment du jointoiment, nous vous conseillons d'utiliser **UltraCare Keranet Easy** spray, qui convient pour éliminer le produit de jointoiment en excès qui se trouve en surface. Pour une

## DONNÉES TECHNIQUES (valeurs type)

Selon les normes:

- européenne EN 13888 classe CG2WA  
- ISO 13007-3 classe CG2WAF

### DONNÉES D'IDENTIFICATION DU PRODUIT

Consistance:	poudre fine
Couleur:	40 couleurs de la gamme MAPEI.
Masse volumique (kg/m <sup>3</sup> ):	1400
Extrait sec (%):	100
EMICODE:	EC1 Plus - à très faible émission

### DONNÉES D'APPLICATION (à +23°C et 50% H.R.)

Rapport de mélange:	100 parts d' <b>Ultracolor Plus</b> avec 20-26 parts d'eau, en fonction de la couleur
Consistance du mélange:	pâte fluide
Masse volumique du mélange (kg/m <sup>3</sup> ):	1980
pH du mélange:	environ 11
Durée d'utilisation du mélange:	20-30 minutes
Température d'application:	de +5°C à +35°C
Jointoiment après la pose: - collé au mur avec une colle normale: - collé au mur avec une colle rapide: - collé au mur avec du mortier: - collé au sol avec une colle normale: - collé au sol avec une colle rapide: - collé au sol avec du mortier:	 4-8 heures 1-2 heures 2-3 jours 24 heures 3-4 heures 7-10 jours
Délai de finition:	15 à 30 minutes
Ouverture au passage piétonnier:	environ 3 heures
Mise en service:	24 heures (48 heures pour les bassins et les piscines)

### CARACTÉRISTIQUES FINALES

Résistance à la flexion après 28 jours (N/mm <sup>2</sup> ) (EN 12808-3):	9
Résistance à la compression après 28 jours (N/mm <sup>2</sup> ) (EN 12808-3):	35
Résistance à la flexion après des cycles de gel/dégel (N/mm <sup>2</sup> ) (EN 12808-3):	9
Résistance à la compression après des cycles de gel/dégel (N/mm <sup>2</sup> ) (EN 12808-3):	35
Résistance à l'abrasion (EN 12808-2):	700 (perte en mm <sup>3</sup> )
Retrait (mm/m) (EN 12808-4):	1,5
Absorption d'eau (g) (EN 12808-5) après 30 minutes:	0,1
Absorption d'eau (g) (EN 12808-5) après 4 heures:	0,2
Résistance aux solvants et aux huiles:	excellente
Résistance aux alcalis:	excellente
Résistance aux acides:	bonne résistance aux acides avec un pH > 3



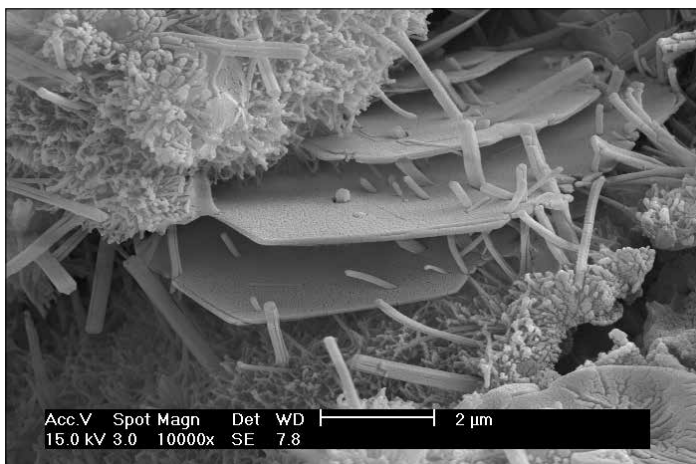
Application d'**Ultracolor Plus** sur un sol carrelé en grès cérame avec une spatule en caoutchouc pour joints



Nettoyage et finition des joints avec une éponge en cellulose dure

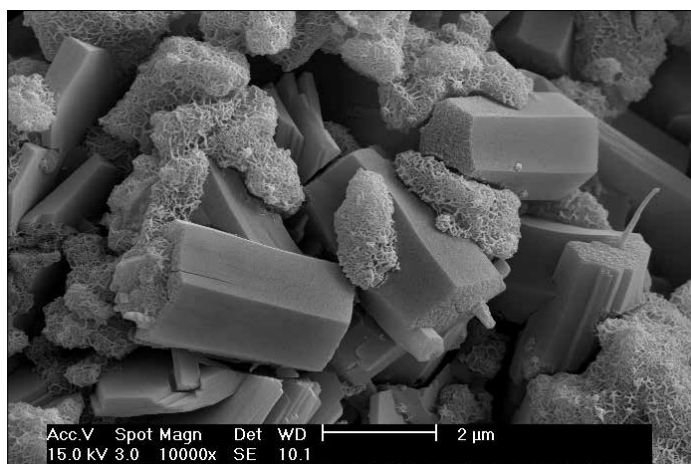


Sol jointoyé avec **Ultracolor Plus**



**Hydratation d'un liant à base de ciment Portland dans un mortier de jointoiment traditionnel**

**Hydratation d'Ultracolor Plus, liant spécial à base de ciment.**  
*Notez l'absence de cristaux lamellaires de ciment Portland (hydroxyde de calcium), qui est la cause de l'efflorescence blanchâtre*



utilisation correcte des produits de la gamme **UltraCare**, se référer aux Fiches de Données Techniques correspondantes.

### **OUVERTURE AU PASSAGE PIÉTONNIER LÉGER**

Les sols peuvent être ouverts au trafic piétonnier léger après environ 3 heures.

### **MISE EN SERVICE**

Les surfaces jointoyées avec **Ultracolor Plus** peuvent être mises en service après 24 heures environ.

Les bassins et les piscines peuvent être remplis après 48 heures après le jointoiment.

### **Nettoyage**

Le produit frais s'élimine facilement des outils et des récipients à l'eau courante, tant qu'**Ultracolor Plus** est encore frais.

### **CONSUMMATION**

La consommation d'**Ultracolor Plus** varie en fonction de la dimension des joints et du format du carrelage.

Le tableau illustre quelques exemples de consommation en kg/m<sup>2</sup>.

### **CONDITIONNEMENT**

Sacs de 23 kg et boîtes Alupack de 4x5 kg ou 8x2 kg, en fonction de la couleur.

### **COULEURS DISPONIBLES**

**Ultracolor Plus** est disponible en 40 couleurs de la gamme MAPEI (se référer au nuancier).

### **STOCKAGE**

**Ultracolor Plus** peut se conserver jusqu'à 12 mois (pour les sacs de 23 kg) et 24 mois (pour les sacs de 2 et 5 kg) dans son emballage d'origine et dans un local sec. Cependant, après un certain temps, la prise peut se ralentir sans toutefois modifier les caractéristiques finales du produit.

### **INSTRUCTIONS DE SÉCURITÉ POUR LA PRÉPARATION ET LA MISE EN ŒUVRE**

Pour les précautions d'emploi, consulter la dernière version de la Fiche de Données de Sécurité (FDS) disponible sur le site Internet [www.mapei.com](http://www.mapei.com).

PRODUIT RÉSERVÉ À UN USAGE PROFESSIONNEL.

### **AVERTISSEMENT**

*Les informations et prescriptions de ce document résultent de notre expérience. Les données techniques correspondent à des valeurs d'essais en laboratoire. Les conditions de mise en œuvre sur chantier pouvant varier, il est conseillé à l'utilisateur de vérifier si le produit est bien adapté à l'emploi prévu dans le cadre des normes en vigueur. L'utilisateur sera par conséquent toujours lui-même responsable de l'utilisation du produit. Les indications données dans cette fiche technique ont une portée internationale. En conséquence, il y a lieu de vérifier avant chaque application que les travaux prévus rentrent dans le cadre des règles et des*

## TAUX DE CONSOMMATION SELON LE FORMAT DU CARRELAGE ET LA LARGEUR DES JOINTS (kg/m<sup>2</sup>)

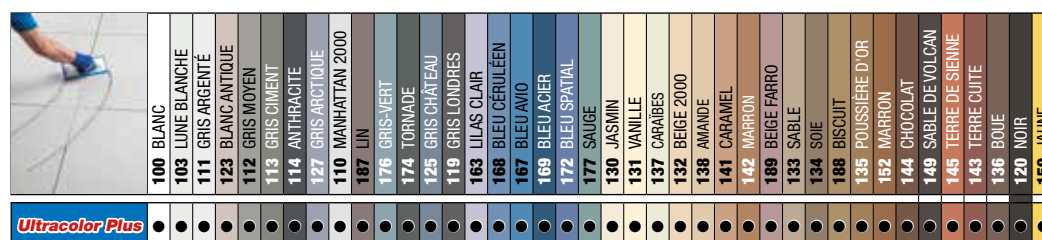
Dimension du carrelage (mm)	Profondeur du joint (mm)				
	2	3	5	8	10
75x150x6	0,4	0,6	1,0	1,5	1,9
100x100x7	0,4	0,7	1,1	1,8	2,2
100x100x9	0,6	0,9	1,4	2,3	2,9
150x150x6	0,3	0,4	0,6	1,0	1,3
200x200x7	0,2	0,3	0,6	0,9	1,1
200x200x9	0,3	0,4	0,7	1,2	1,4
300x300x10	0,2	0,3	0,5	0,9	1,1
300x300x20	0,4	0,6	1,1	1,7	2,1
300x600x10	0,2	0,2	0,4	0,6	0,8
400x400x10	0,2	0,2	0,4	0,6	0,8
500x500x10	0,1	0,2	0,3	0,5	0,6
600x600x10	0,1	0,2	0,3	0,4	0,5
750x750x10	0,1	0,1	0,2	0,3	0,4
100x600x9	0,3	0,5	0,8	1,3	1,7
150x600x9	0,2	0,4	0,6	1,0	1,2
150x900x9	0,2	0,3	0,6	0,9	1,1
150x1200x10	0,2	0,4	0,6	1,0	1,2
225x450x9	0,2	0,3	0,5	0,8	1,0
225x900x9	0,2	0,2	0,4	0,6	0,8
250x900x9	0,1	0,2	0,4	0,6	0,7
250x1200x10	0,2	0,2	0,4	0,6	0,8
600x600x5	0,1	0,1	0,1	0,2	0,3
600x600x3			0,1	0,1	0,2
1000x500x5		0,1	0,1	0,2	0,2
1000x500x3			0,1	0,1	0,1
1000x1000x5			0,1	0,1	0,2
1000x1000x3				0,1	0,1
3000x1000x5			0,1	0,1	0,1
3000x1000x3				0,1	0,1

### FORMULE POUR LE CALCUL DES CONSOMMATIONS:

$$\frac{(A + B)}{(A \times B)} \times C \times D \times 1,6 = \frac{\text{kg}}{\text{m}^2}$$

- A** = longueur du carrelage (mm)
- B** = largeur du carrelage (mm)
- C** = épaisseur du carrelage (mm)
- D** = largeur du joint (mm)

Pour les dimensions non reprises dans le tableau, notre site [www.mapei.com](http://www.mapei.com) dispose d'un calculateur de joints pour estimer les taux de consommation en fonction de la dimension du carrelage et de la profondeur des joints.



**N.B.:** Les coloris sont présentés à titre indicatif et peuvent varier selon les modes d'impression.

# Ultracolor Plus

normes en vigueur, dans le pays concerné.

Se référer à la dernière mise à jour de la fiche technique disponible sur le site web [www.mapei.com](http://www.mapei.com)

## MENTION LÉGALE

*Le contenu de la présente Fiche de données Techniques (FT) peut être reproduit dans un autre document, mais le document qui en résulte ne peut en aucun cas remplacer ou compléter la FT en vigueur au moment de l'application ou de la mise en œuvre du produit MAPEI.*

*La FT la plus récente peut être téléchargée à partir de notre site web [www.mapei.com](http://www.mapei.com).*

**MAPEI DÉGAGE TOUTE RESPONSABILITÉ EN CAS DE MODIFICATION DU TEXTE OU DES CONDITIONS D'UTILISATION**



**CONTENUES DANS CETTE FICHE DE DONNÉES TECHNIQUES OU SES DÉRIVÉS.**



Ce symbole caractérise les produits MAPEI sans solvant et à faible émission de composés organiques volatils (COV) certifiés par GEV (Gemeinschaft Emissionskontrollierte Verlegewerkstoffe, Klebstoffe und Bauprodukte e.V.), organisme de contrôle des émissions de produits appliqués en sol.

**Toutes les références relatives à ce produit sont disponibles sur demande et sur le site [www.mapei.com](http://www.mapei.com)**

La reproduction intégrale ou partielle des textes, des photos et illustrations de ce document, faite sans l'autorisation de Mapei, est illicite et constitue une contrefaçon

2801-02-2022 (F (BE-CH))



LE PARTENAIRE MONDIAL DES CONSTRUCTEURS